

NEIL

Designer

Beschreibung

Tischleuchte mit zylindrischem Sockel (Ø 10,7 cm – H 11 cm) aus matt lackierter Keramik (Rotbeige, Blaugrau oder Resedagrün) oder aus emailierter Keramik (stahl- oder messingfarben). Textilkabel und Handschalter/Dimmer schwarz. Mit LED-Leuchtmittel Filament E27 6 W Globe Ø 95 mm mit seitlichem Spiegel 2700 K (warm weiß) 560 Lumen.

DIESE LEUCHTE WIRD VERKAUFT MIT EINEM LEUCHTMITTEL DER ENERGIEKLASSE A+. SIE IST GEEIGNET FÜR LEUCHTMITTEL DER ENERGIEKLASSEN A++ BIS E.

Technische Daten

Weitere Informationen auf

www.ligne-roset.com

© Ligne Roset 2021

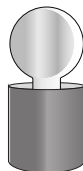


TISCHLEUCHTE ROTBEIGE

ABMESSUNGEN

H 210 mm - D 107 mm

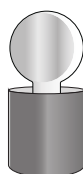
Weitere Größen



tischleuchte rotbeige

ABMESSUNGEN

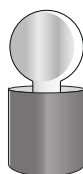
H 210 - mm
D 107 - mm



tischleuchte blaugrau

ABMESSUNGEN

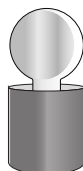
H 210 - mm
D 107 - mm



tischleuchte resedagrün

ABMESSUNGEN

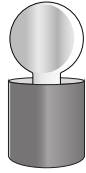
H 210 - mm
D 107 - mm



tischleuchte acier

ABMESSUNGEN

H 210 - mm
D 107 - mm



tischleuchte messingfarben

ABMESSUNGEN

H 210 - mm

D 107 - mm